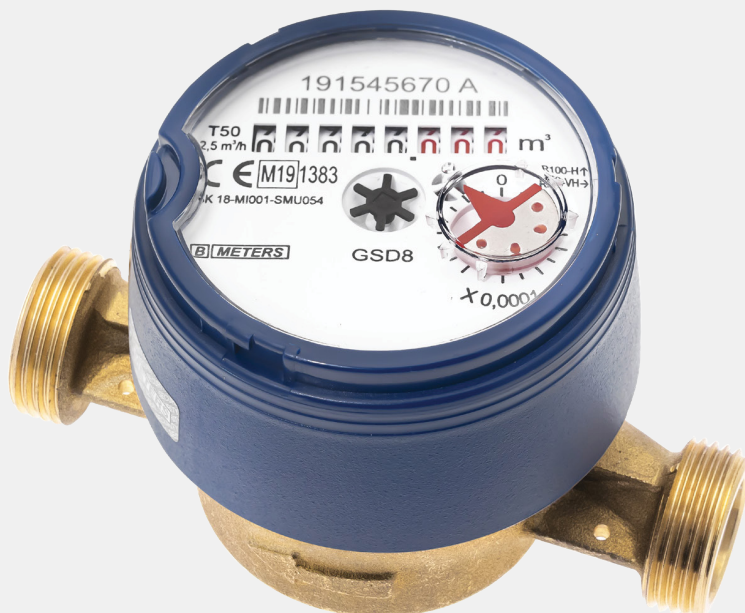


GSD8-I

Jednostrumieniowy, suchobieżny
z interfejsem indukcyjnym



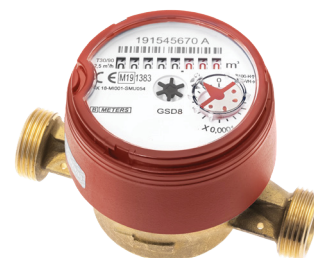
kiwa UNI
IT-TD-Ki0413



Wodomierz jednostrumieniowy, suchobieżny z interfejsem indukcyjnym

Wodomierz jednostrumieniowy, suchobieżny z interfejsem indukcyjnym, wyposażony w osmiobębnekowe liczydło obracane o 360°. Urządzenie napędzane jest za pośrednictwem wzmocnionego, czteropolowego sprzęgła magnetycznego, które eliminuje jego zerwanie oraz poślizg. Dodatkowo zwiększa dokładność pomiaru wodomierza poprzez utrzymanie wirnika w hydromagnetycznym balansie. Kamień szafirowy, który jest umiejscowiony w podporze mechanizmu liczydła zapewnia urządzeniu większą czułość metrologiczną na niskie przepływy wody oraz wydłuża trwałość licznika.

Wodomierz produkowany jest według dyrektywy 2014/32/EU w wersji z pierścieniem zaciskowym. W standardzie wodomierz jest wyposażony w pierścień antymagnetyczny. Występuje w zakresie pomiarowym R160-H lub R100-H i R50-VH (MID), zarówno do wody zimnej (50°C) jak również do wody ciepłej (90°C), w średnicach 1/2" i 3/4". Model GSD8-I zgodnie z Atestem Higienicznym jest dopuszczony do pomiaru zużycia wody przeznaczonej do spożycia. Wodomierz GSD8-I można doposażyć w moduł radiowy IWM-TX5.

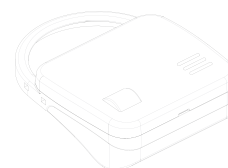


Dostępny również w wersji
do ciepłej wody 30-90°C

Deklarowane parametry według normy PN-EN14154

- klasa temperaturowa: T50, T30/90 (MID)
- klasa straty ciśnienia: $\Delta p63$ (MID)
- klasa ciśnieniowa: MAP16
- klasa odporności na zaburzenia przepływu po stronie dopływu: U0
- klasa odporności na zaburzenia przepływu po stronie odpływu: D0
- zakres pomiarowy wodomierza:
R160-H↑, R50-VH→ lub R100-H↑, R50-VH→

Dostępne moduły dodatkowe:

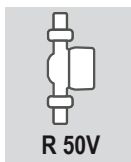
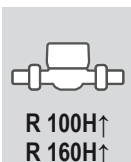


IWM-TX5
M-Bus
wireless

Charakterystyka techniczna

Rozmiar	DN	mm in	15 (1/2")	15 (1/2")	20 (3/4")
	Przepływ maksymalny Q ₄	m ³ /h	2	3,12	5
	Ciągły strumień objętości Q ₃	m ³ /h	1,6	2,5	4
R160-H↑	Pośredni strumień objętości Q ₂	l/h	-	25	40
	Minimalny strumień objętości Q ₁	l/h	-	15,63	25
R100-H↑	Pośredni strumień objętości Q ₂	l/h	25,6	40	64
	Minimalny strumień objętości Q ₁	l/h	16	25	40
R50-VH↑	Pośredni strumień objętości Q ₂	l/h	51,2	80	128
	Minimalny strumień objętości Q ₁	l/h	32	50	80
Odczyt minimalny		L	0,05		
Odczyt maksymalny		m ³	99.999		
Maksymalne dopuszczalne ciśnienie		bar	16		

Pozycje montażu



Średnica	mm in	15 (1/2")	15 (1/2")	20 (3/4")	
L	mm	80*	110	130	
l	mm	160	190	228	
H	mm	73	73	73	
h	mm	18	18	18	
B	mm	74	74	74	
D Gwint	in	3/4"	3/4"	1"	
Waga	ze śrubkami	kg	0,60	0,65	0,85
	bez śrubków	kg	0,45	0,50	0,60

*Wersja L80 dostępna dla wodomierza GSD8 o klasie R100 i przepływie Q₃ = 2,5 m³/h
Gwint - EN ISO 228-1:2003

Standarowa wersja

- Maksymalna dokładność R100-H↑ i R50-VH→
- Dla zimnej 0-50° C i ciepłej wody 30-90° C
- Czteropolowe sprzęgło magnetyczne
- Bezpośredni odczyt na 8 bębnowym liczydło
- Obracane liczydło o 360°
- Zabezpieczenie antymagnetyczne

Na życzenie

- Maksymalna dokładność R160-H↑ i R50-VH→

