

GSD8-RFM

Jednostrumieniowy
Suchobieżny



Dostępna wersja do
cieplej wody 30-90°C

Wodomierz jednostrumieniowy - suchobieżny przystosowany do zdalnego odczytu

Wodomierz jednostrumieniowy, suchobieżny wyposażony w ośmiobębnowe liczydło obracane o 360°. Urządzenie napędzane jest za pośrednictwem wzmocnionego czteropolowego sprzęgła magnetycznego, które eliminuje jego zerwanie oraz poślizg. Dodatkowo zwiększa swoją dokładność pomiaru poprzez utrzymanie wirnika w hydromagnetycznym balansie. Kamień szafirowy, który jest umiejscowiony w podporze mechanizmu liczydła zapewnia urządzeniu większą czułość metrologiczną na niskie przepływy wody oraz wydłuża trwałość licznika.

Wodomierz produkowany jest wg. dyrektywy 2004/22/WE. W standardzie wyposażony jest w pierścień antymagnetyczny. Występuje w zakresie pomiarowym R160-H lub R100-H i R50-V (MID) zarówno do wody zimnej (0-50°C) jak również do wody ciepłej (30-90°C) w średnicach 1/2" i 3/4". Model GSD8-RFM zgodnie z Atestem Higienicznym jest dopuszczony do pomiaru zużycia wody przeznaczonej do spożycia.

M-Bus



M-Bus
wireless



kiwa UNI
RF-01-06413

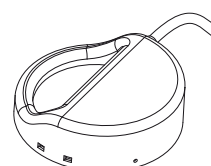


Deklarowane parametry według normy PN-EN14154

- klasa temperaturowa: T50, T30/90 (MID)
- klasa straty ciśnienia: Δp_{63} (MID)
- klasa ciśnieniowa: MAP16
- klasa odporności na zaburzenia przepływu po stronie dopływu: U0
- klasa odporności na zaburzenia przepływu po stronie odpływu: D0
- poziom narażeń środowiskowych wymagań klimatycznych mechanicznych: klasa C

Dostępne moduły komunikacyjne

RFM-MB1



M-Bus

RFM-TX1

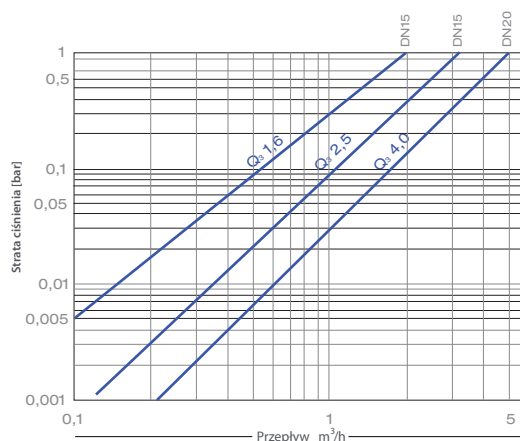
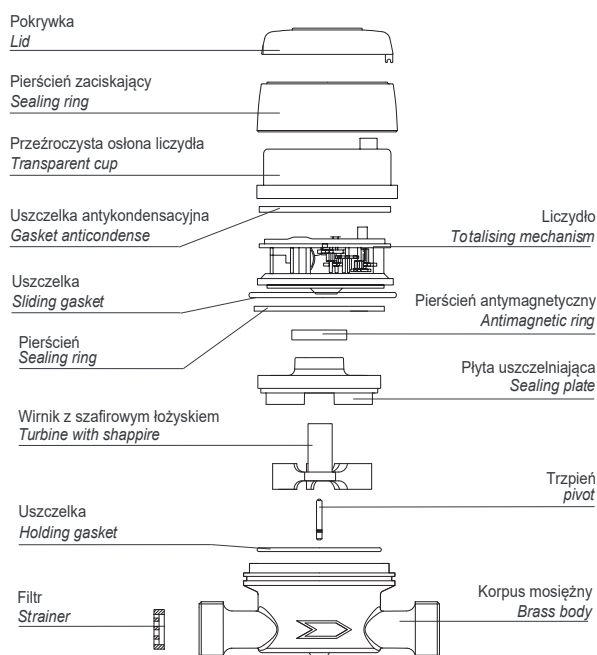


M-Bus
wireless

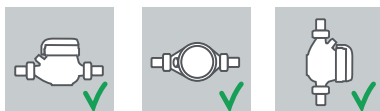
Suchobieżny, jednostrumieniowy MID R160-H, R100-H, R50-V, Zimna woda 30°C, Ciepła woda 90°C

Charakterystyka techniczna:

Średnica		DN	mm in	15 (1/2")	15 (1/2")	20 (3/4")
	Przepływ maksymalny	Q ₄	m ³ /h	2.0	3.12	5
	Ciągły strumień objętości	Q ₃	m ³ /h	1.6	2.5	4
R = 160H	Pośredni strumień objętości	Q ₂	l/h	-	25	40
	Minimalny strumień objętości	Q ₁	l/h	-	15,63	25
R = 100H	Pośredni strumień objętości	Q ₂	l/h	25,6	40	64
	Minimalny strumień objętości	Q ₁	l/h	16	25	40
R = 50V	Pośredni strumień objętości	Q ₂	l/h	51,2	80	128
	Minimalny strumień objętości	Q ₁	l/h	32	50	80
Odczyt minimalny			l	0,05		
Odczyt maksymalny			m ³	99.999		
Maksymalne dopuszczalne ciśnienie			bar	16		

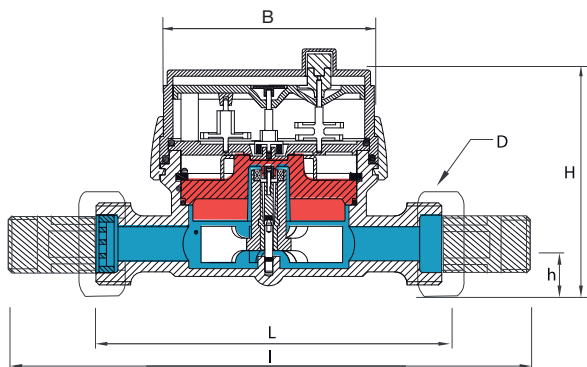


Pozycje montażu:



Wymiary i waga:

Średnica		mm in	15* (1/2")	15 (1/2")	20 (3/4")
L	mm	80	110	130	
l	mm	160	190	228	
H	mm	73	73	73	
h	mm	18	18	18	
B	mm	85	85	85	
D Gwint	mm	3/4"	3/4"	1"	
Waga	ze śrubunkami	kg	0,65	0,65	0,85
	bez śrubunków	kg	0,45	0,50	0,50



*Wersja L80 dostępna dla wodomierza GSD8 o klasie R100 i przepływie Q₃ = 2,5 m³/h
Gwint - Threading EN ISO 228-1:2000